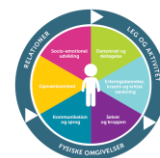




# TILSYNSRAPPORT 2022

Samsø Kommunale dagpleje



## Rammefaktorer for Dagplejen

Rammefaktorer	
Dagtilbud	Samsø Kommunale Dagpleje
Dato	15.09.22
Normering	<p>Dagpleje har 58 indskrevne børn. Hver hjemmedagplejer har 4 faste indskrevne børn og i hver af de to fællesdagplejer (stordagplejer) er der i alt 10 faste indskrevne børn fordelt på 3 dagplejere.</p> <p>Fællesdagplejen (stordagplejen) Trolleborgvej 11, Kolby er først startet efter tilsynsrunden i maj, juni 2022</p>
Antal dagplejere	<p>Uddannet pædagoger: 1 Anden pædagogisk uddannede (fx PAU): 0 Ikke-pædagogisk uddannede: 14</p>
Antal pædagogiske ledere	1
Rammer for tilsyn	<p>Alle dagplejere modtager 1 anmeldt/uanmeldt tilsyn om året – af 1-2 timers varighed af ekstern tilsynskonsulent.</p> <p>Herudover benyttes vejlednings/behovstilsyn, samt uanmeldte/skærpede tilsyn. Vejlednings/behovstilsynet varetages af den pædagogiske leder og har primært en sparringsfunktion. På de uanmeldte/skærpede tilsyn varetager den pædagogiske leder en primær kontrolfunktion.</p> <p>Der udarbejdes en tilsynsrapport hvert år, som offentliggøres på kommunens hjemmeside.</p>
<b>Fysisk miljø:</b> <ul style="list-style-type: none"> <li>- Kvadratmeter</li> <li>- Legeplads og andre muligheder for bevægelse</li> </ul>	<p>Samsø Kommune har 11 dagplejeenheder fordelt på 9 hjemmedagplejere og to fællesdagplejer (stordagplejer). Kvadratmeterantal kan variere fra hjem til hjem. Alle dagplejere har en have med til børnene alderssvarende legeplads.</p>
<b>Anvendelse af fysisk miljø:</b> <ul style="list-style-type: none"> <li>- Fx fællesrum</li> <li>- Legeplads mv.</li> </ul>	<p>Dagplejerne har en ugentlig legestuedag, hvor de mødes med andre dagplejere. Legestuen har indendørs faciliteter til leg og pædagogiske aktiviteter og udenoms areal med bl.a. sandkasse. Endvidere benyttes øens rige natur samt legepladser og sportspladser af dagplejerne.</p>

<p><b>Organisering:</b></p> <ul style="list-style-type: none"> <li>- Stue</li> <li>- Funktion</li> <li>- Andet</li> </ul>	<p>Typisk er hjemmedagplejere indrettet med legeværelse og mulighed for at benytte tilstødende rum som blandt andet køkken og badeværelse. Enkelte dagplejere har etableret opholdsrum for dagplejen i ekstern bygning ved privatboligen.</p> <p>Fællesdagplejerne (stordagplejerne) drives i lejede lokaler der udlejes til dagplejerne og som dagplejerne har indrettet til formålet. I stordagplejerne driver 3 dagplejere fællesdagpleje i hjemligt miljø.</p>
<p><b>Materialer:</b></p> <ul style="list-style-type: none"> <li>- Er der brede varierede materialer generelt</li> </ul>	<p>Alle dagplejere har et materialeudvalg der giver mulighed for at sikrer børnenes trivsel, læring og udvikling samt tilgodese læreplanens temaer og pædagogiske grundlag.</p>
<p><b>Organisering af dagen</b></p>	<p>Alle dagplejere arbejder med en grundstruktur, hvor der er mulighed for:</p> <ul style="list-style-type: none"> <li>- Morgenmad (inden for afgrænset tidsrum)</li> <li>- Spontan/børneinitieret leg</li> <li>- Formiddagsmåltid</li> <li>- Daglig aktivitet</li> <li>- Frokost</li> <li>- Toiletbesøg</li> <li>- Middagssøvn</li> <li>- Eftermiddagsmad</li> <li>- Leg og afhentning</li> </ul> <p>Alle dagplejere har daglig udendørsaktivitet og mulighed for ugentlig legestue.</p>
<p><b>Rum for sparring og refleksion/arbejde med pædagogisk udvikling</b></p>	<p>Dagplejen har en pædagogisk leder som varetager sparring og vejledning. Der tilbydes løbende kurser i forhold til udvikling af den pædagogiske praksis.</p>
<p><b>Andet</b></p>	<p>På Samsø er Dagplejen det eneste pasningstilbud på 0-3 års området, da der ikke er vuggestue på øen.</p>
<p><b>Rammefaktorer udfyldt af:</b></p>	<p>Leder af dagplejen (ansat d. 15.08.2022) Majken Geiger</p>



## Samlet rapport af tilsynet i Dagplejen

<b>Tilsyns referat</b>	
<b>Anmeldt/uanmeldt</b>	Anmeldt tilsyn med eksternt tilsyn
<b>Dato for tilsyn</b>	Tilsyn med alle dagplejer fortaget i perioden maj-juni 2022.
<b>Tilstede ved tilsyn (navn og funktion)</b>	Den/de enkelte dagplejere og Jette Roed (Pædagogisk konsulent, Børn og Unge Skanderborg Kommune)
<p><b>Tematikker, der er ført tilsyn med ift. det pædagogiske læringsmiljø og det pædagogiske grundlag:</b></p> <ul style="list-style-type: none"> <li>- <b>Fysiske rammer indendørs</b> jf. retningslinjerne</li> <li>- <b>Fysiske rammer udendørs</b> jf. retningslinjerne</li> <li>- <b>Det pædagogiske indhold og læringsmiljø</b>, herunder bl.a.:          Samspil og relationer          Leg og læring          Demokratiske læreprocesser og børns medbestemmelse          Børnefællesskaber og inklusion          Sprog og kommunikation          Motorik og bevægelse          Forældresamarbejde          Faglig ledelse</li> </ul>	<p>Der er ført tilsyn med afsæt i "Retningslinjer for godkendelse af og tilsyn med kommunale dagplejere Samsø Kommune." Dette tilsyn har primærfokus på de fysiske rammer og den daglige organisering af den pædagogiske tilgang, jf. retningslinjerne, da disse retningslinjer er nye for dagplejen.</p> <p><b>De fysiske rammer indendørs</b> er generelt i dagplejen etableret sikkerheds- og sundhedsmæssigt forsvarligt så børnene har mulighed for fordybelse, leg og bevægelse i hjemlige omgivelser.</p> <p>Der er f.eks. i forlængelse af Corona bl.a. blevet indarbejdet gode rutiner omkring hygiejne med legetøj og en tilpasning i forhold til mængde af legetøj der er til rådighed ad gangen. På enkelte områder pågår der nu en justering i dagplejen jf. retningslinjerne, bl.a. vedr. puslefaciliteter, røgalarmer, blindpropper i ældre stikkontakter.</p> <p>Generelt er <b>de fysiske rammer udendørs</b> ligeledes etableret sikkerheds- og sundhedsmæssigt forsvarligt. Dagplejerne har alle en del af deres have eller hele haven indrettet forsvarligt til dagplejebørnene. Alle har mulighed for at børnene kan sove ude i barnevogne.</p> <p>I forlængelse af udarbejdelsen af retningslinjerne, pågår der enkelte steder justeringer af de fysiske rammer udendørs bl.a. vedr. havetrampoliner og rutsjebaner.</p> <p>Enkelte dagplejere har husdyr (hund, kat, kanin, høns), omgangen med dyr sker jf. beskrivelsen i retningslinjerne.</p> <p>Legestuerne lever også op til retningslinjernes rammer.</p> <p>I forhold til <b>det pædagogiske indhold og læringsmiljø</b> har fokus ved det nærværende tilsyn været af en bred og overordnet karakter i forhold til det pædagogiske indhold. Der har været fokus på hverdagens organisering og strukturer, som en del af rammerne for et godt læringsmiljø.</p>

	<p>Dagplejen fremtræder samlet set med en genkendelig struktur og rutine i hverdagen.</p> <p>Der opleves et godt samspil mellem dagplejer og børn, der udvises sympati for børnene. Børn – børn imellem indgår i samspil og alderssvarende relationer.</p> <p>I dagplejen opleves en vekselvirkning af børnenes selvinitierede lege og voksen styrede aktiviteter. Dagplejerne følger med i børnenes lege. Børnene viser interesse for at indgå i leg/aktiviteter.</p> <p>Generelt motiveres børnene til at være aktivt deltagende ved måltider, bleskift, oprydning m.m.</p> <p>Der er blandt dagplejerne er stor forståelse for vigtigheden af, at der skal være gode sproglige og kommunikative læringsmiljøer i dagplejen. Jeg oplever, at der mange steder er fokus på dialogen og visuel understøttelse. Enkelte dagplejere arbejder tematisk med afsæt i Karlstadsmodellens pædagogiske principper for sprogtræning.</p> <p>Alle børn i dagplejen er ude hver dag og der er mulighed for motorisk og fysisk udfoldelse. Indendørs er der stor variation i hvor meget plads der er til motoriske udfoldelser. Der er en forståelse for at guide børnene i at blive mobile og selvhjulpne. Der gives også mulighed for at børnenes finmotorik stimuleres.</p> <p>Generelt opleves der i dagplejen et godt forældresamarbejde, det er små børn og den gensidige daglige dialog er af betydning for forståelse for barnets trivsel, læring og udvikling.</p>
<p><b>Nuværende tilsyn</b></p> <ul style="list-style-type: none"> <li>• I forhold til ovennævnte tematikker</li> </ul> <p>- Hvor er dagplejen nu?</p> <p>- Hvad er dagplejen blevet klogere på under tilsynet?</p> <p>- Hvilke arbejds punkter bringes med tilbage til personalegruppen?</p>	<p>Det er nyt for dagplejerne at arbejde med retningslinjer og tilsynsrapporter.</p> <p>Dagplejen opleves kendetegnet ved engagerede dagplejere, der yder god omsorg for børnene.</p> <p>Arbejde med revidering /justering af den styrkede pædagogiske læreplan bidrager til en fælles refleksion og forståelse af dagplejens fælles pædagogiske praksis, grundlag og børnesyn.</p> <p>Udarbejdelse af dagplejens beskrevne læreplan sker med afsæt i teoretisk viden, de i læreplanens retningsgivne mål og refleksion af egen pædagogisk praksis og læringsmiljø.</p> <p>Dagplejens styrkede pædagogiske læreplan er blevet udarbejdet hen over sommeren 2022.</p>

	Dagplejen er i en dynamisk proces, hvor der med afsæt i refleksioner, sker justeringer på de strukturelle parametre (fysiske rammer) og på proceselementer (pædagogikken, metoderne og afsæt i opsatte mål). Med det mål at sikre en dagpleje af høj kvalitet, med professionaliseret hjemlighed.
<b>Kommende tilsyn</b> - Tematikker og fokuspunkter -	Ved det kommende tilsyn vil der være fokus på: - Tematikkerne i den pædagogiske læreplan  - En mere dybdegående vurdering af det pædagogiske grundlag og læringsmiljø – en indsigt i kvaliteten af den pædagogiske praksis. Herunder fokus på faglig sparring og ledelse.
<b>Særlige overvejelser omkring ledelse</b>	Den faglige ledelsessparring i forhold til dagplejerne har været begrænset i det seneste halve år. Der er den 15. august 2022 ansat en ny leder af dagplejen.
<b>Opfølgningsdato</b>	Der foretages i løbet af oktober og november vejledningstilsyn med afsæt i de individuelle tilsynsrapporter og eventuelle bemærkninger. Dette tilsyn foretages af dagplejeleder.  Næste eksterne tilsyn vil foregå i det tidlige forår 2023.
<b>Ansvarlig for opfølgning</b>	Leder af dagplejen
<b>Særlige opmærksomhedspunkter ved opfølgning</b>	Opmærksomhed på, at anmærkninger (primært i forhold til de fysiske rammer) er udbedret.  Dialog om læringsmiljøet, herunder læreplanstemaer og det pædagogiske grundlag. Hvordan omsættes læringsmålene i handling – hvad har dagplejeren tænkt, at børne/barnet vil få ud af det de gør, hvad er målet?
<b>Ved opfølgning:</b> Er der områder hvor dagplejen har brug for hjælp til at udvikle praksis?	Implementerer af det pædagogiske grundlag som en integreret del i dagplejens hverdag.
<b>Tilsynet er foretaget af:</b>	Pædagogisk konsulent Jette Roed. Børn og Unge, Skanderborg Kommune.